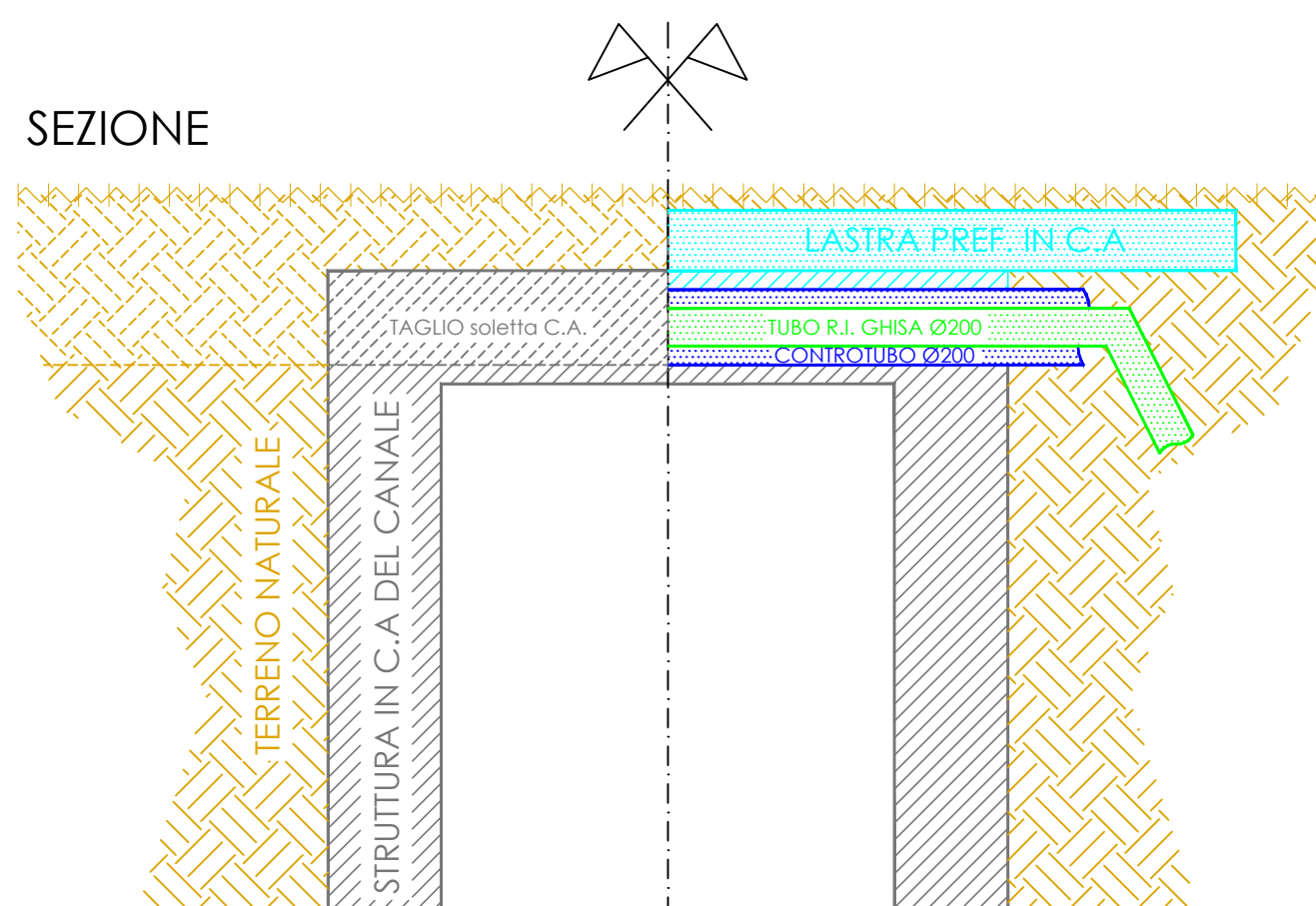
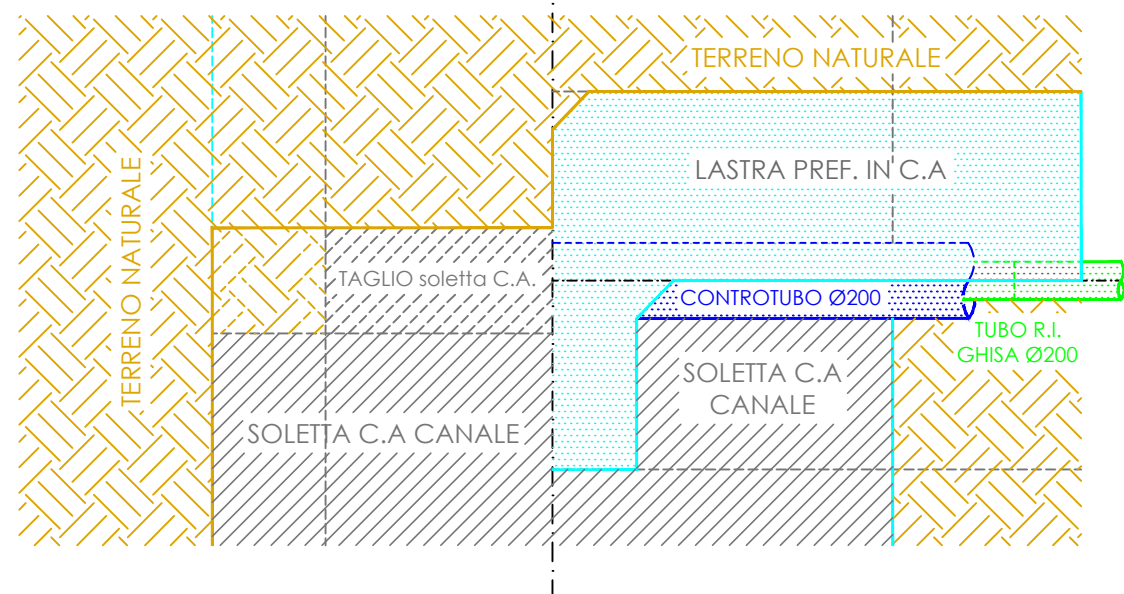


SEZIONE

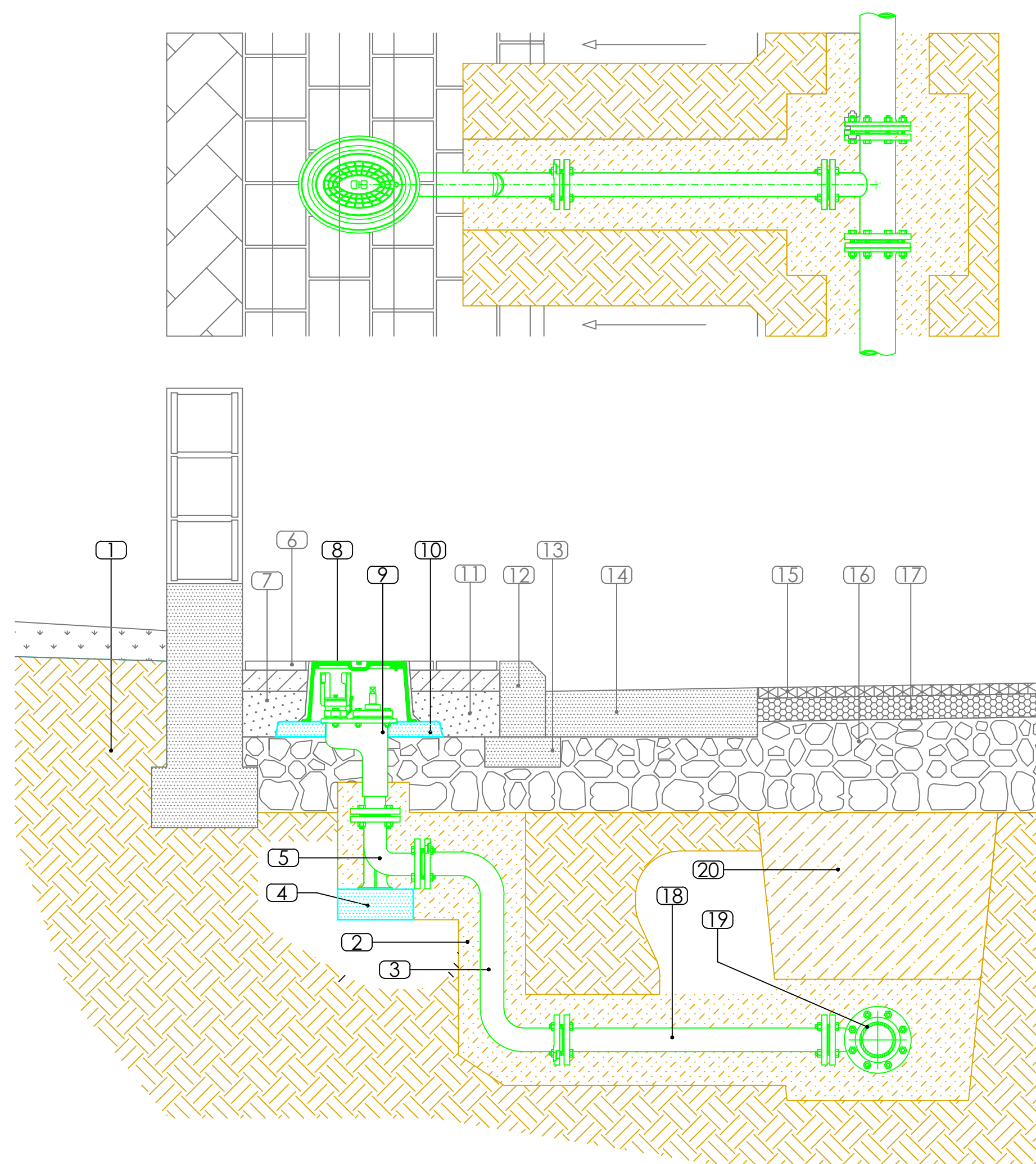


PIANTA



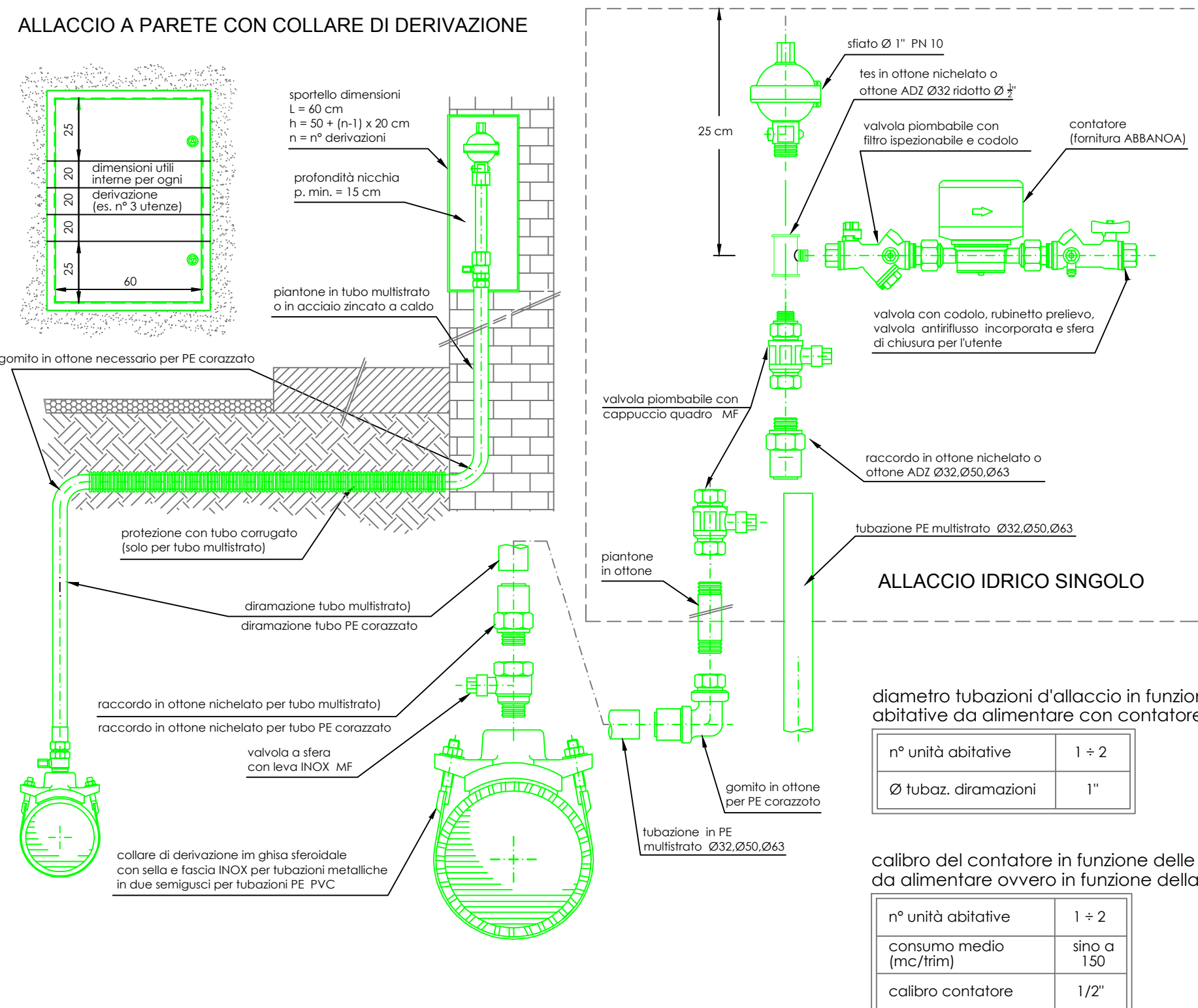
PARTICOLARE "A"
ATTRAVERSAMENTO RETE IDRICA SUL
CANALE TOMBINATO ESISTENTE SULLA "BIE MONTI"

Taglio della soletta del canale in c.a., alloggiamento di apposito controtubo metallico diametro mm. 200, inserimento del tubo in ghisa per rete idrica e sigillatura tra soletta e controtubo. Protezione finale del controtubo mediante lastre prefabbricate in calcestruzzo armato di spessore cm. 15



- 1) Terreno
- 2) Letto e rinfiando in sabbia
- 3) Raccordo a S di livellamento
- 4) Base di appoggio in cls
- 5) Curva 90° a due flange con supporto
- 6) Pavimentazione marciapiede
- 7) Battuto di sottofondo
- 8) Chiusino in Ghisa C250
- 9) Idrante sottosuolo - DN 50
- 10) Basamento chiusino in cls
- 11) Magrone di sottofondo
- 12) Cordonata stradale
- 13) Fondazione cordonata in cls
- 14) Cunetta alla francese
- 15) Manto d'usura
- 16) Massiccata stradale
- 17) Binder
- 18) Tubo DN 60
- 19) Tes DN 100 con diramazione DN 60
- 20) Rientro con materiali dai scavi

DERIVAZIONE IDRANTE ANTINCENDIO SOTTOSUOLO



ALLACCIO IDRICO SINGOLA UTENZA

COMUNE DI SETTIMO SAN PIETRO
 PROVINCIA DI CAGLIARI

LAVORI DI URBANIZZAZIONE PRIMARIA
DEL PIANO PER L'EDILIZIA
ECONOMICA E POPOLARE (P.E.E.P.)
DEL COMPARTO C/1 DEL P.U.C.
 - 1° Stralcio -

PROGETTO DEFINITIVO - ESECUTIVO
 PARTICOLARI COSTRUTTIVI RETE DI DISTRIBUZIONE IDRICA

IL PROGETTISTA
 ORDINE INGEGNERI
 PROVINCIA DI CAGLIARI
 N. 3938
 Dott. Ing. ANDREA MUNDULA

COLLABORATORI
 P.E. CARLO CAREDDA P.E. DANIELE PITZALIS

IL COMMITTENTE
 COMUNE DI SETTIMO SAN PIETRO

IL RESPONSABILE DEL PROCEDIMENTO
 Dott. Ing. MARCO MONNI

DATA
 Giugno 2014

SCALA
 varie

REVISIONE
 11-06-2014

APPROVAZIONI

TAVOLA
 12