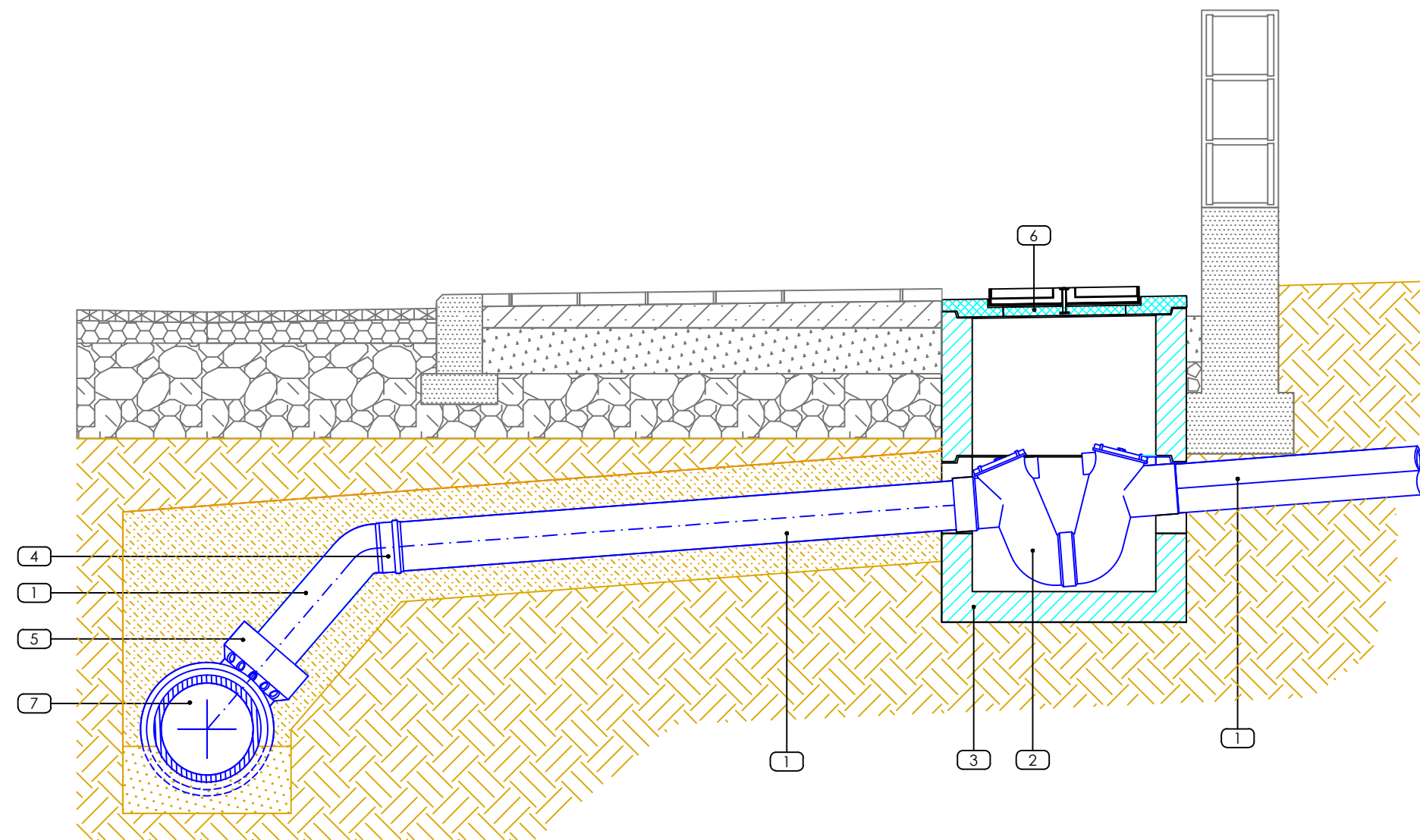
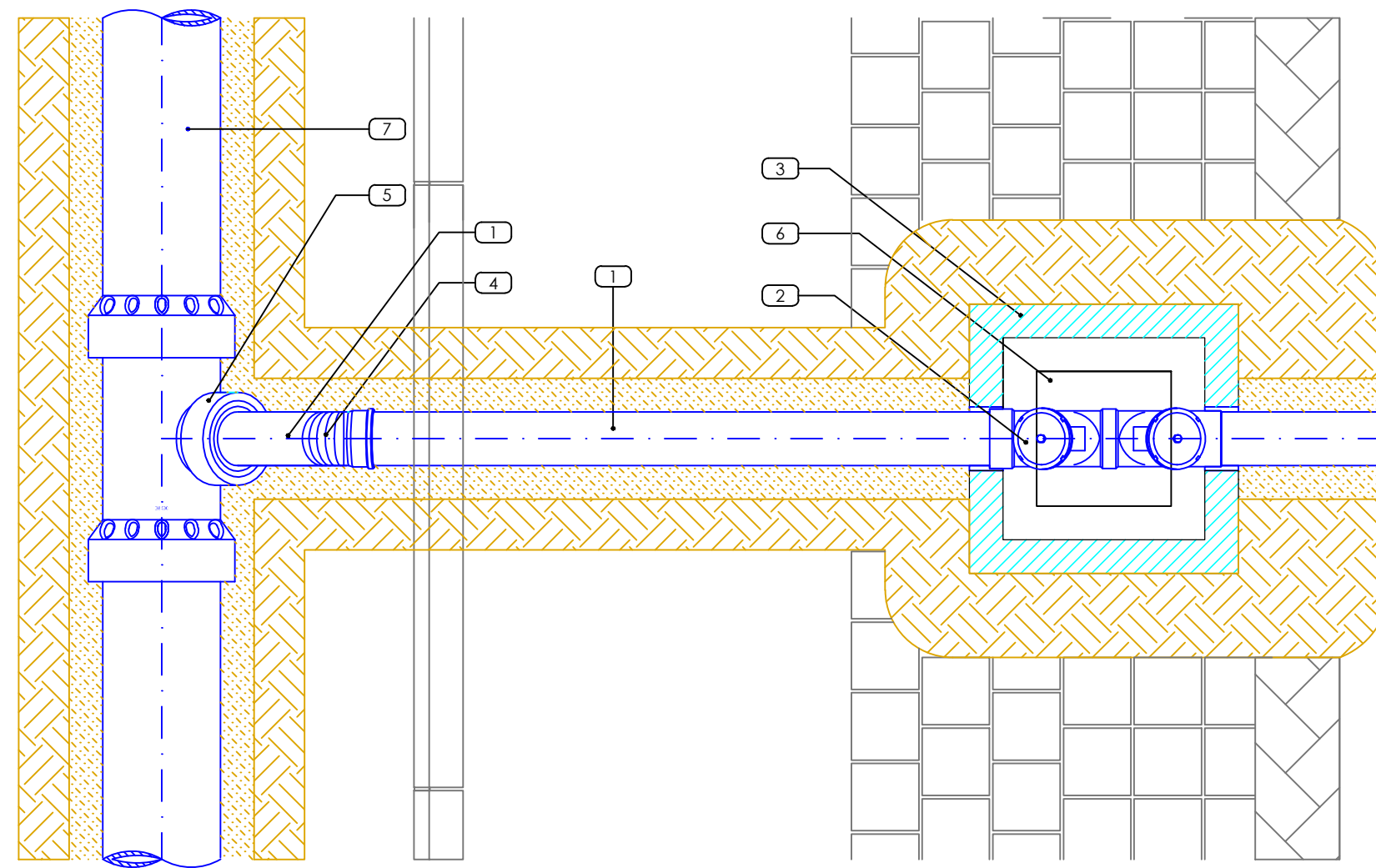


In grigio opere future non previste in progetto

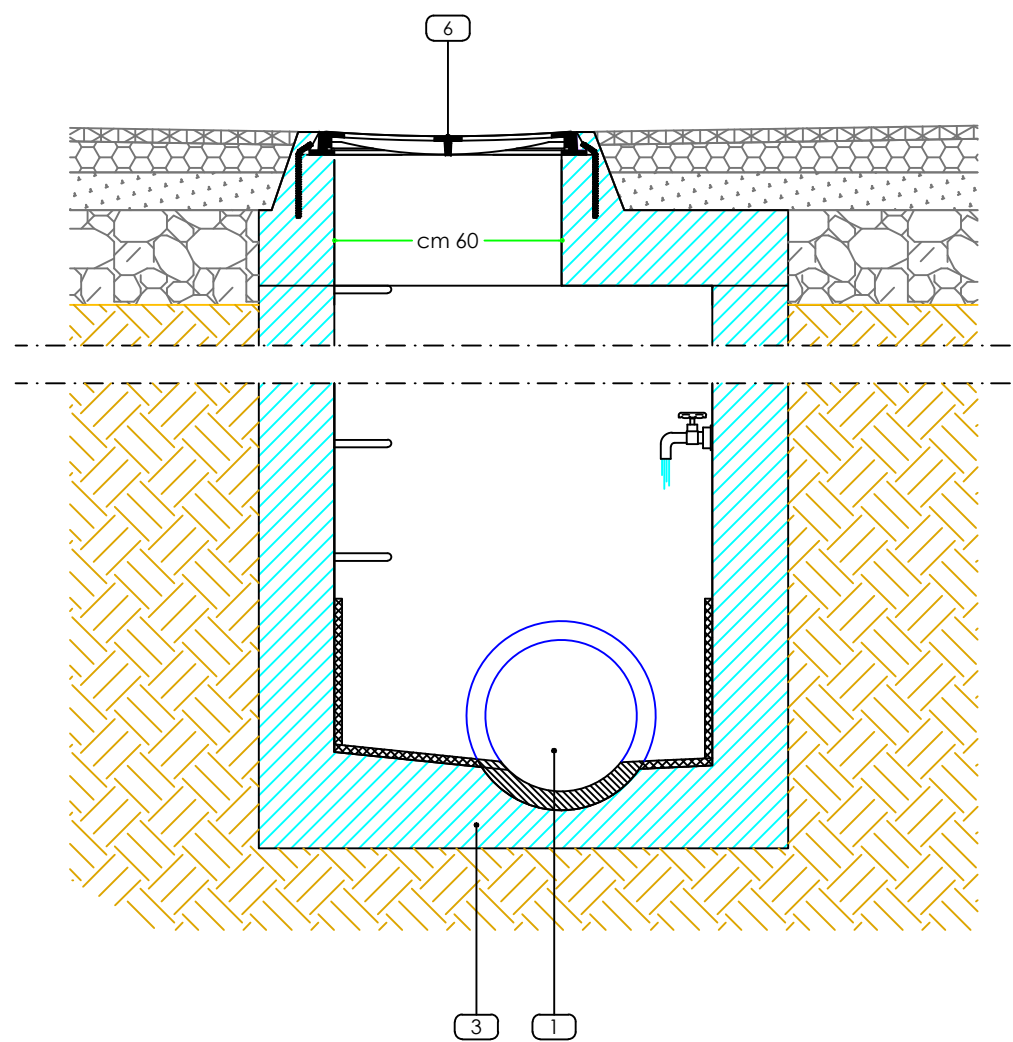
- 1 Tubo in PVC tipo SN - mm 160
- 2 Sifone in PVC - mm 160
- 3 Pozzetto pesante prefabbricato in cls
- 4 Curva in PVC - 45°
- 5 Braga in PVC 90° con diramazione DN 160
- 6 Chiusino in ghisa lamellare B125
- 7 Collettore fognario PVC DN 200



SEZIONE STRADALE ALLACCIO ACQUE NERE CON POZZETTO SIFONATO



ALLACCIO FOGNARIO SINGOLE UTENZE  
Scala 1:20



In grigio opere future non previste in progetto

- 1 Tubo in PVC tipo SN4 - mm 200
- 2 Chiusino in ghisa lamellare D400
- 3 Pozzetto pesante in cls 120X120X120 cm
- 4 Curva in PVC - 45°

POZZETTO ISPEZIONE /INCROCIO/LAVAGGIO  
PER SMALTIMENTO ACQUE NERE  
CONDOTTA PVC Ø 200 - SN4 SDR41  
Scala 1:20



COMUNE DI SETTIMO SAN PIETRO  
PROVINCIA DI CAGLIARI

LAVORI DI URBANIZZAZIONE PRIMARIA  
DEL PIANO PER L'EDILIZIA  
ECONOMICA E POPOLARE (P.E.E.P.)  
DEL COMPARTO C/1 DEL P.U.C.  
- 1° Stralcio -

**PROGETTO DEFINITIVO - ESECUTIVO**  
PARTICOLARI COSTRUTTIVI FOGNATURA ACQUE NERE

IL PROGETTISTA



ORDINE INGEGNERI  
PROVINCIA DI CAGLIARI  
Dott. Ing. ANDREA MUNDULA  
N. 3938

COLLABORATORI

P.E. CARLO CAREDDA P.E. DANIELE PITZALIS

IL COMMITTENTE

COMUNE DI SETTIMO SAN PIETRO

IL RESPONSABILE DEL PROCEDIMENTO

Dott. Ing. MARCO MONNI

DATA

Giugno 2014

SCALA

varie

TAVOLA

9

REVISIONE

11-06-2014

APPROVAZIONI

Dr. Ing. Andrea MUNDULA



via Amicora 12  
09040 - Settimo San Pietro

Cell. 3338601106 Fax 1782259967  
E-mail: andrea.mundula@iscali.it