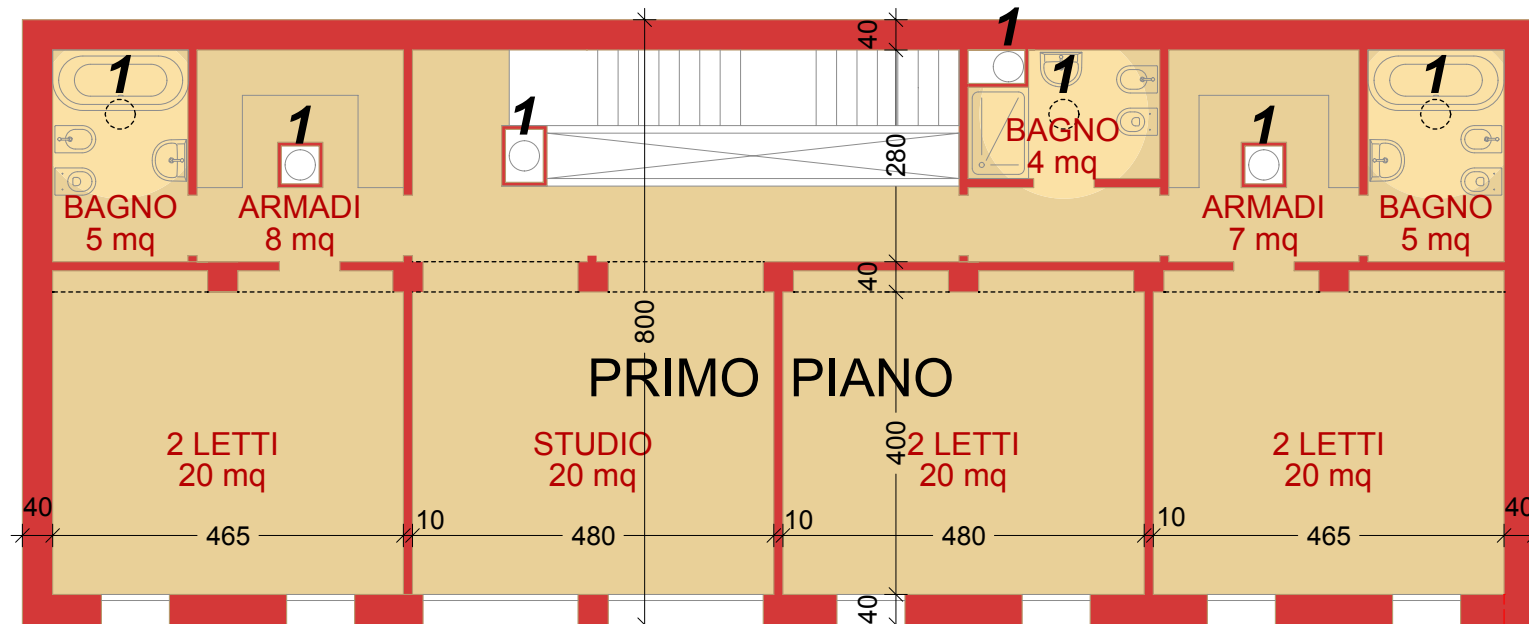


Tipologia 320 mq lordi



Tipologia 120 mq lordi



ELEMENTI COMPOSITIVI PRINCIPALI

- . Volumetria compatta
- . Grandi aperture sul fronte sud - sudest:
 - a) aperte (portico/filtro solare)
 - b) chiuse (vani abitativi con schermature solari)
- . Fronti nord allineati al confine e privi di aperture fatta eccezione per gli affacci su strada che potranno alloggiare piccole aperture al piano alto
- . Vani accessori (bagni, ripostigli, scale) a nord
- . Possibilità di utilizzare prese di luce-aria alternative (1) (vedi Allegato 3 alle presenti NTA)
- . Uso di camini di ventilazione o estrattori d'aria in facciata ad altezza tale da evitare introspezione (2)
- . Possibilità di inserimento di chiostrine (vedi All. 3 N.T.A.)
- . Pendenza delle falde superiore al 20%